



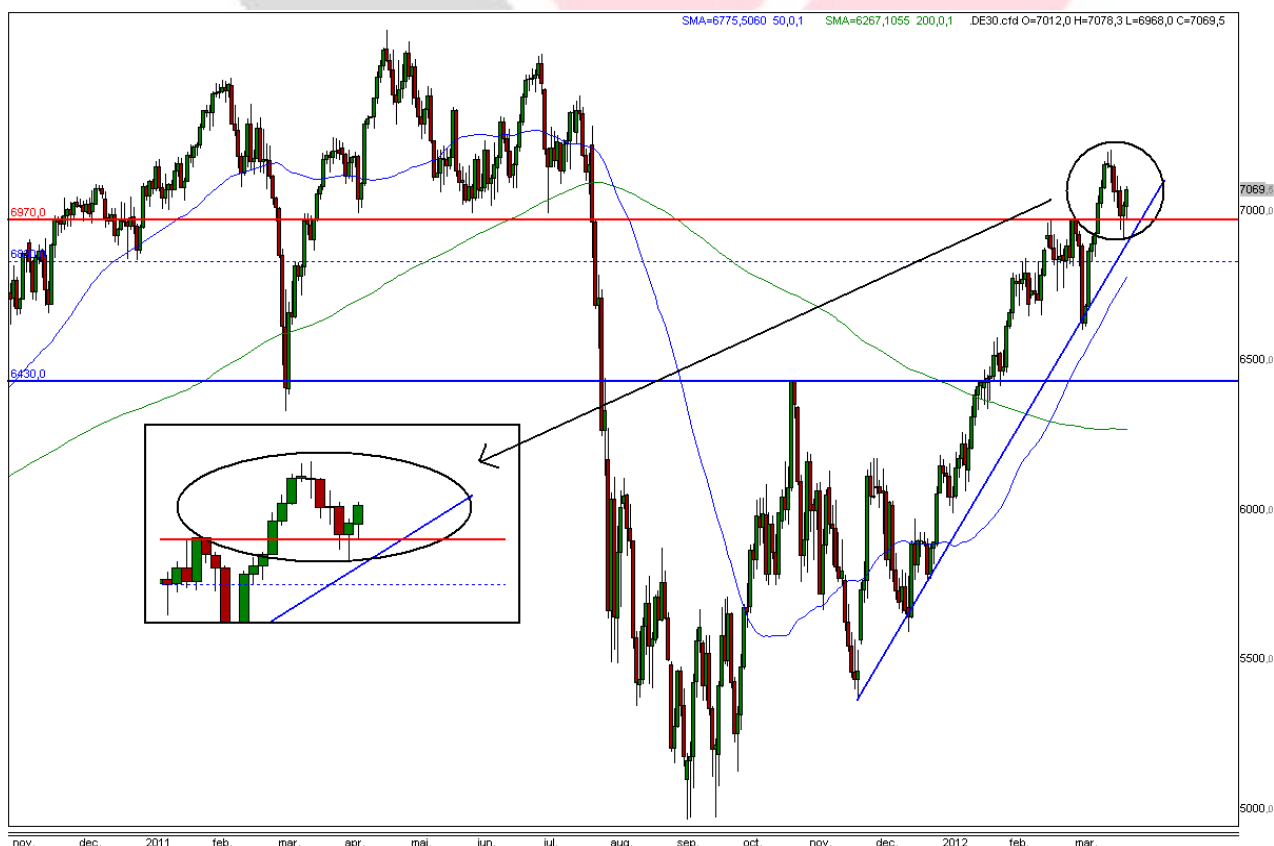
NASDAQ		AMEX	
Yesterday	Previous	Yesterday	Previous
1,632	1,950	249	287
2,303	2,053	223	259
1,721	1,714	172	172
5,716	5,716	108	108
152	112	9,578	9,578
119	119		
7,319			

RAPORT DE ANALIZA ZILNICA - 26 MARTIE 2012

Raport realizat de Cosmin Ruse, ASIF in cadrul SSIF VIENNA Investment Trust SA , E-mail: cosmin.ruse@viennainvestment.ro

1. DAX - (.DE30) *

Săptămâna trecută a fost cea mai grea săptămână din 2012 a indicelui DAX întrucât a căzut în jur de 135 de puncte sau aprox. 1,9%. Situația ar fi putut fi însă mult mai gravă dacă nu ar fi închis în urcare Vineri. Indicele a scăzut ușor sub zona de suport 6970/80. Cu toate acestea, indicele a început sesiunea de azi mai slab și există îngrijorare că acest lucru poate fi începutul unei situații foarte grave. Depinde foarte mult de ce se întâmplă în jurul pragului 6970/80, care s-a dovedit a fi o zonă puternică de suport până acum. O scădere sub această valoare ar sugera că 6830 este următoarea țintă în scădere. Însă, indicele este în continuare cu mult peste ambele medii mobile de 50 și 200 de zile, iar linia de trend crescătoare rămâne intactă. Drept urmare, "cumpărarea pe scăderile indicelui" este în continuare modul de tranzacționare pentru mulți traderi. Într-adevăr, retragerile până acum au fost ușoare și de scurtă durată iar această situație poate fi un alt exemplu asemănător.



*preț CFD

Avertisment cu privire la riscuri

Acest raport nu este destinat pentru a fi distribuit sau utilizat de către orice persoană sau entitate care este cetățean sau rezident, în România sau în orice altă jurisdicție, în cazul în care o astfel de distribuție, publicare sau utilizare ar fi contrară unei legi sau regulament, sau care ar putea face obiectul SSIF VIENNA Investment Trust SA. Toate materialele prezentate în acest raport, cu excepția cazurilor indicate distinct, sunt în conformitate cu drepturile de autor ale SSIF VIENNA Investment Trust SA. Niciunul dintre materialele, sau conținutul acestora, sau orice copie a acestora, nu pot fi modificate, transmise, copiate sau distribuite pentru orice altă parte, fără permisiunea scrisă a SSIF VIENNA Investment Trust SA.

Materialele ce conțin recomandări de investiții realizate de către VIENNA Investment Trust SA au un scop informativ și educativ, SSIF VIENNA Investment Trust SA nu își asumă responsabilitatea pentru tranzacțiile efectuate pe baza acestor informații. Datele obținute pentru redactarea materialelor sunt obținute din surse considerate de încredere, corectitudinea și completitudinea lor neputând fi totuși garantată. Informațiile cuprinse în acest raport exprimă anumite opinii legate de diverse clase de valori mobiliare reprezentate prin intermediul contractelor pe diferență. Decizia finală de cumpărare sau vânzare a acestora trebuie luată în mod independent de fiecare investitor în parte, pe bază unui număr cât mai mare de opinii și analize. SSIF VIENNA Investment Trust SA și realizatorul acestor tipuri de rapoarte nu își asumă niciun fel de obligație pentru eventuale pierderi suferite în urma folosirii acestor informații. De asemenea nu sunt răspunzători pentru veridicitatea și calitatea informațiilor obținute din surse publice sau direct de la emitenți. SSIF VIENNA Investment Trust SA avertizează clientul că performanțele anterioare nu reprezintă garanții ale performanțelor viitoare. Istoricul rapoartelor publicate și a recomandărilor formulate de SSIF VIENNA Investment Trust SA se găsește pe site-ul www.viennainvestment.ro la linkul [Analize](#). Rapoartele de analiză se pot actualiza sau modifica pe parcurs, la momentul la care SSIF VIENNA Investment Trust consideră necesar. Data la care se publică sau se modifică un raport este identificată în conținutul acestuia și/sau în cadrul canalului de distribuție folosit.

SSIF VIENNA Investment Trust SA ar putea deține în diferite momente valorile mobiliare la care se face referire în aceste materiale sau ar putea acționa ca formator de piață pentru acestea sau ar putea avea relații de afaceri cu emitenții respectivi. Materialele pot include date și informații publicate de societatea emitență prin diferite mijloace (rapoarte, comunicate, presă, hotărâri AGA/AGEA etc.) precum și date de pe diverse pagini web.

SSIF VIENNA Investment Trust SA aplică măsuri de ordin administrativ și organizatoric pentru prevenirea și evitarea conflictelor de interese în ceea ce privește recomandările, inclusiv modalități de protecție a informațiilor, prin separarea activităților de analiză și research de alte activități ale companiei, prezentarea tuturor informațiilor relevante despre potențiale conflicte de interese în cadrul rapoartelor, păstrarea unei obiectivități permanente în rapoartele și recomandările prezentate. Investitorii sunt avertizați că orice strategie, grafic, metodologie sau model sunt mai degrabă forme de estimare și nu pot garanta un profit cert. Investiția în valori mobiliare este caracterizată prin riscuri, inclusiv riscul unor pierderi pentru investitori.

Autoritatea cu atribuții de supraveghere a SSIF VIENNA Investment Trust SA este Comisia Națională a Valorilor Mobiliare, <http://www.cnvmr.ro>. Aceste informații sunt prezentate în conformitate cu Regulamentul CNVM 15/2006 privind recomandările pentru investiții în instrumente financiare..