



RAPORT DE ANALIZA ZILNICA - 24 FEBRUARIE 2012

Raport realizat de Cosmin Ruse, ASIF in cadrul SSIF VIENNA Investment Trust SA , E-mail: cosmin.ruse@viennainvestment.ro

1. TESCO – (Tesco) *

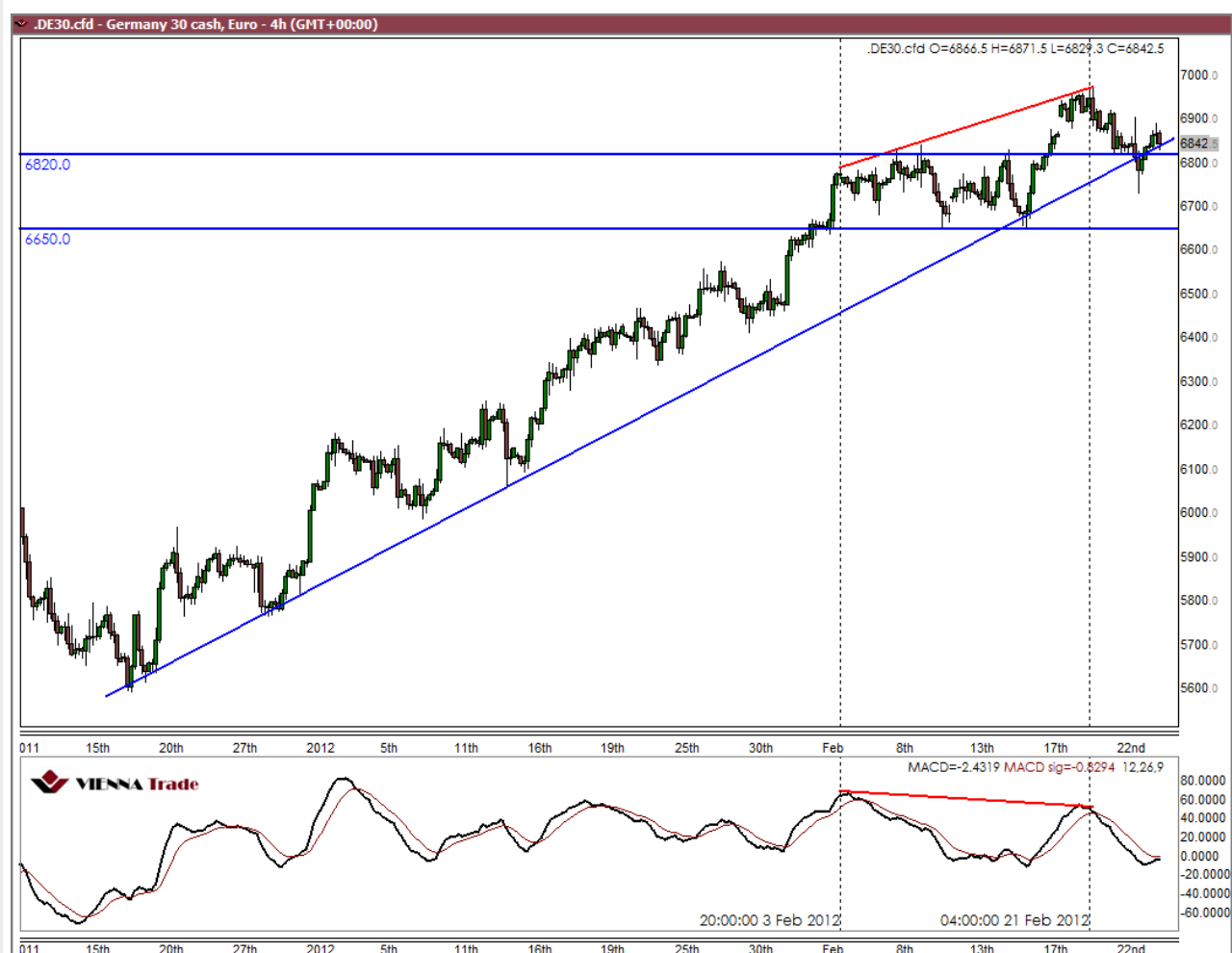
Mai jos puteți vedea un grafic săptămânal al acțiunilor Tesco. Gigantul industriei comerțului cu amănuntul a șocat piețele luna trecută prin publicarea primului avertisment cu privire la profit din ultimii 20 de ani din cauza vânzărilor slabe din perioada sărbătorilor de iarnă. Acțiunile Tesco au scăzut 19%, ajungând de la 384 GBP la un minim de 311 GBP în doar câteva zile. Cursul acțiunilor și-a revenit mai târziu, dar trendul crescător a durat doar o săptămână. În momentul de față, acțiunile Tesco se află la 313 GBP. După cum puteți vedea din imaginea „zoom” vizualizată în intervale de câte o zi, valoarea acțiunilor se consolidează înăuntrul unui formațiuni tehnice de tip triunghi descendent, care reprezintă un semnal de scădere și se formează atunci când maximele și minimele sunt din ce în ce mai scăzute, în urma unei scăderi bruște a prețului. Pe măsură ce semnele de scădere sunt din ce în ce mai evidente, este posibil ca prețul să scadă din nou. Următorul nivel de suport evident este abia la 280/285GBP, care marchează nivelul anterior de suport/rezistență și retragerea Fibonacci de 61,8% a creșterii din 2003-2007.



*preț CFD

2. DAX – (.DE30) *

Mai jos vedem evoluția indicelui DAX vizualizată în intervale de patru ore. Indicele german a urmat trendul celorlalți indici importanți și a crescut puternic de la începutul anului. Fiecare scădere a oferit investitorilor o oportunitate de a cumpăra. Cu toate acestea, avântul trendului de creștere a dispărut în ultimele zile, iar trendul pare să stagneze. Indicele a atins valoarea maximă de 6.972 Marți, iar indicatorul MACD a creat un maxim mai mic. Ieri, valoarea indicelui s-a aflat în jurul nivelului 6.820, care reprezintă un fost prag de rezistență. Acest nivel se leagă și de linia de trend crescătoare, motiv pentru care o scădere în acest punct ar reprezenta un eveniment important. Următorul nivel de suport este 6.650. Cu toate acestea, indicele pare să dea semnale pozitive astăzi. În cazul unei creșteri, intervalul dintre 6.970 și 7.040 este o zonă de rezistență cheie. În această zonă se întâlnesc fostul suport și nivelul Fibonacci de 78,6% al scăderii din Mai-Septembrie (nu a fost desenat pe acest grafic).



*preț CFD

Avertisment cu privire la riscuri

Acest raport nu este destinat pentru a fi distribuit sau utilizat de către orice persoană sau entitate care este cetățean sau rezident, în România sau în orice altă jurisdicție, în cazul în care o astfel de distribuție, publicare sau utilizare ar fi contrară unei legi sau regulament, sau care ar putea face obiectul SSIF VIENNA Investment Trust SA. Toate materialele prezentate în acest raport, cu excepția cazurilor indicate distinct, sunt în conformitate cu drepturile de autor ale SSIF VIENNA Investment Trust SA. Niciunul dintre materialele, sau conținutul acestora, sau orice copie a acestora, nu pot fi modificate, transmise, copiate sau distribuite pentru orice altă parte, fără permisiunea scrisă a SSIF VIENNA Investment Trust SA.

Materialele ce conțin recomandări de investiții realizate de către VIENNA Investment Trust SA au un scop informativ și educativ, SSIF VIENNA Investment Trust SA nu își asumă responsabilitatea pentru tranzacțiile efectuate pe baza acestor informații. Datele obținute pentru redactarea materialelor sunt obținute din surse considerate de încredere, corectitudinea și completitudinea lor neputând fi totuși garantată. Informațiile cuprinse în acest raport exprimă anumite opinii legate de diverse dase de valori mobiliare reprezentate prin intermediul contractelor pe diferență. Decizia finală de cumpărare sau vânzare a acestora trebuie luată în mod independent de fiecare investitor în parte, pe bază unui număr cât mai mare de opinii și analize. SSIF VIENNA Investment Trust SA și realizatorul acestor tipuri de rapoarte nu își asumă niciun fel de obligație pentru eventuale pierderi suferite în urma folosirii acestor informații. De asemenea nu sunt răspunzători pentru veridicitatea și calitatea informațiilor obținute din surse publice sau direct de la emitenți. SSIF VIENNA Investment Trust SA avertizează clientul că performanțele anterioare nu reprezintă garanții ale performanțelor viitoare. Istoricul rapoartelor publicate și a recomandărilor formulate de SSIF VIENNA Investment Trust SA se găsește pe site-ul www.viennainvestment.ro la linkul [Analize](#). Rapoartele de analiză se pot actualiza sau modifica pe parcurs, la momentul la care SSIF VIENNA Investment Trust consideră necesar. Data la care se publică sau se modifică un raport este identificată în conținutul acestuia și/sau în cadrul canalului de distribuție folosit.

SSIF VIENNA Investment Trust SA ar putea deține în diferite momente valorile mobiliare la care se face referire în aceste materiale sau ar putea acționa ca formator de piață pentru acestea sau ar putea avea relații de afaceri cu emitenții respectivi. Materialele pot include date și informații publicate de societatea emitentă prin diferite mijloace (rapoarte, comunicate, presă, hotărâri AGA/AGEA etc.) precum și date de pe diverse pagini web.

SSIF VIENNA Investment Trust SA aplică măsuri de ordin administrativ și organizatoric pentru prevenirea și evitarea conflictelor de interese în ceea ce privește recomandările, inclusiv modalități de protecție a informațiilor, prin separarea activităților de analiză și research de alte activități ale companiei, prezentarea tuturor informațiilor relevante despre potențiale conflicte de interese în cadrul rapoartelor, păstrarea unei obiectivități permanente în rapoartele și recomandările prezentate. Investitorii sunt avertizați că orice strategie, grafic, metodologie sau model sunt mai degrabă forme de estimare și nu pot garanta un profit cert. Investiția în valori mobiliare este caracterizată prin riscuri, inclusiv riscul unor pierderi pentru investitori.

Autoritatea cu atribuții de supraveghere a SSIF VIENNA Investment Trust SA este Comisia Națională a Valorilor Mobiliare, <http://www.cnvmr.ro>. Aceste informații sunt prezentate în conformitate cu Regulamentul CNVM 15/2006 privind recomandările pentru investiții în instrumente financiare..