

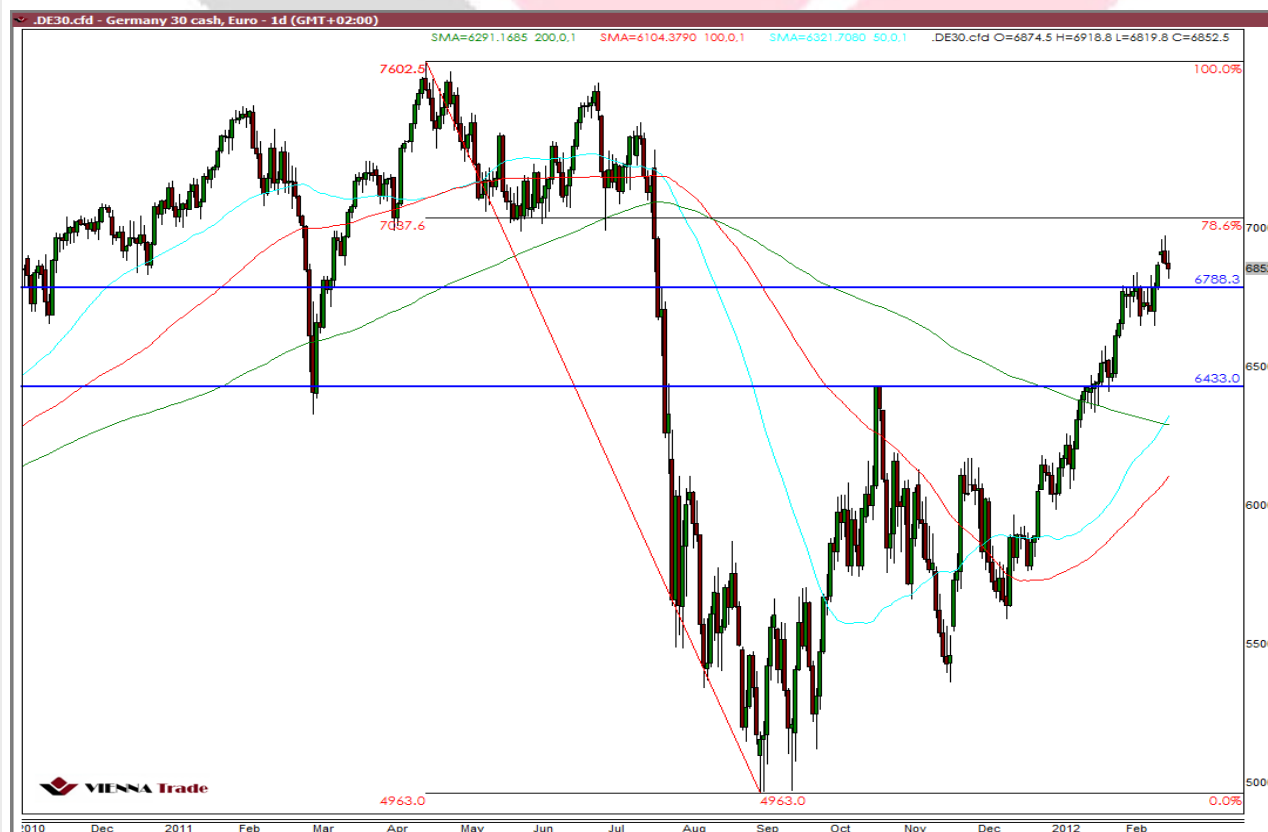


RAPORT DE ANALIZA ZILNICA - 22 FEBRUARIE 2012

Raport realizat de Cosmin Ruse, ASIF in cadrul SSIF VIENNA Investment Trust SA , E-mail: cosmin.ruse@viennainvestment.ro

1. DAX – (.DE30) *

Indicele german a scăzut ușor ieri, în ciuda faptului că miniștrii europeni de finanțe au căzut de acord cu privire la termenii pachetului de salvare a Greciei. Astăzi, DAX a scăzut din nou. Vânzătorii vor sta de acum cu ochii pe nivelul 7.000. Acest nivel este important din punct de vedere psihologic și se leagă și de zona de suport anterioară și de retragerea Fibonacci de 78,6% a scăderii care a început în Aprilie și a durat până în Septembrie. Din acel punct, indicele poate să cadă până la următorul nivel major de suport din jurul valorii 6.800. Sub 6.800, indicele poate găsi suport din nou la 6.650 și 6.575. Pe de altă parte, trecerea peste pragul 7.000 poate duce indicele până la valorile maxime ale anului trecut sau chiar mai sus.



*preț CFD

2. ITALY 40 - (.IT40) *

Mai jos puteți vedea graficul evoluției zilnice a indicelui Italy 40 , care pare să formeze un pattern de tip “cup and handle”. Acest tip de pattern indică faptul că trendul ascendent va continua și tinde să precadă o mișcare puternică în sus. Nu este însă clar dacă “toarta” este cea indicată pe grafic sau dacă se va forma în viitorul apropiat. Ceea ce este sigur este că formațiunea anunță o mișcare puternică, drept pentru care vom sta cu ochii pe pragul 17.000. Pe lângă faptul că 17.000 este un număr psihologic, el marchează și retragerea Fibonacci de 38,2% a celei mai recente modificări de preț importante. Rețineți și modul în care indicele s-a consolidat în jurul mediei mobile de 200 de zile și a liniei de rezistență. Aceste semne indică o situație tipică de creștere puternică. În cazul în care indicele reușește să crească, ținta inițială la va 19.380, care reprezintă retragerea Fibonacci de 61,8%.



*preț CFD

Avertisment cu privire la riscuri

Acest raport nu este destinat pentru a fi distribuit sau utilizat de către orice persoană sau entitate care este cetățean sau rezident, în România sau în orice altă jurisdicție, în cazul în care o astfel de distribuție, publicare sau utilizare ar fi contrară unei legi sau regulament, sau care ar putea face obiectul SSIF VIENNA Investment Trust SA. Toate materialele prezentate în acest raport, cu excepția cazurilor indicate distinct, sunt în conformitate cu drepturile de autor ale SSIF VIENNA Investment Trust SA. Niciunul dintre materialele, sau conținutul acestora, sau orice copie a acestora, nu pot fi modificate, transmise, copiate sau distribuite pentru orice altă parte, fără permisiunea scrisă a SSIF VIENNA Investment Trust SA.

Materialele ce conțin recomandări de investiții realizate de către VIENNA Investment Trust SA au un scop informativ și educativ, SSIF VIENNA Investment Trust SA nu își asumă responsabilitatea pentru tranzacțiile efectuate pe baza acestor informații. Datele obținute pentru redactarea materialelor sunt obținute din surse considerate de încredere, corectitudinea și completitudinea lor neputând fi totuși garantată. Informațiile cuprinse în acest raport exprimă anumite opinii legate de diverse dase de valori mobiliare reprezentate prin intermediul contractelor pe diferență. Decizia finală de cumpărare sau vânzare a acestora trebuie luată în mod independent de fiecare investitor în parte, pe bază unui număr cât mai mare de opinii și analize. SSIF VIENNA Investment Trust SA și realizatorul acestor tipuri de rapoarte nu își asumă niciun fel de obligație pentru eventuale pierderi suferite în urma folosirii acestor informații. De asemenea nu sunt răspunzători pentru veridicitatea și calitatea informațiilor obținute din surse publice sau direct de la emitenți. SSIF VIENNA Investment Trust SA avertizează clientul că performanțele anterioare nu reprezintă garanții ale performanțelor viitoare. Istoricul rapoartelor publicate și a recomandărilor formulate de SSIF VIENNA Investment Trust SA se găsește pe site-ul www.viennainvestment.ro la linkul [Analize](#). Rapoartele de analiză se pot actualiza sau modifica pe parcurs, la momentul la care SSIF VIENNA Investment Trust consideră necesar. Data la care se publică sau se modifică un raport este identificată în conținutul acestuia și/sau în cadrul canalului de distribuție folosit.

SSIF VIENNA Investment Trust SA ar putea deține în diferite momente valorile mobiliare la care se face referire în aceste materiale sau ar putea acționa ca formator de piață pentru acestea sau ar putea avea relații de afaceri cu emitenții respectivi. Materialele pot include date și informații publicate de societatea emitentă prin diferite mijloace (rapoarte, comunicate, presă, hotărâri AGA/AGEA etc.) precum și date de pe diverse pagini web.

SSIF VIENNA Investment Trust SA aplică măsuri de ordin administrativ și organizatoric pentru prevenirea și evitarea conflictelor de interese în ceea ce privește recomandările, inclusiv modalități de protecție a informațiilor, prin separarea activităților de analiză și research de alte activități ale companiei, prezentarea tuturor informațiilor relevante despre potențiale conflicte de interese în cadrul rapoartelor, păstrarea unei obiectivități permanente în rapoartele și recomandările prezentate. Investitorii sunt avertizați că orice strategie, grafic, metodologie sau model sunt mai degrabă forme de estimare și nu pot garanta un profit cert. Investiția în valori mobiliare este caracterizată prin riscuri, inclusiv riscul unor pierderi pentru investitori.

Autoritatea cu atribuții de supraveghere a SSIF VIENNA Investment Trust SA este Comisia Națională a Valorilor Mobiliare, <http://www.cnvmr.ro>. Aceste informații sunt prezentate în conformitate cu Regulamentul CNVM 15/2006 privind recomandările pentru investiții în instrumente financiare..