



RAPORT DE ANALIZA ZILNICA - 13 FEBRUARIE 2012

Raport realizat de Cosmin Ruse, ASIF in cadrul SSIF VIENNA Investment Trust SA , E-mail: cosmin.ruse@viennainvestment.ro

1. Barclays – BARC.L *

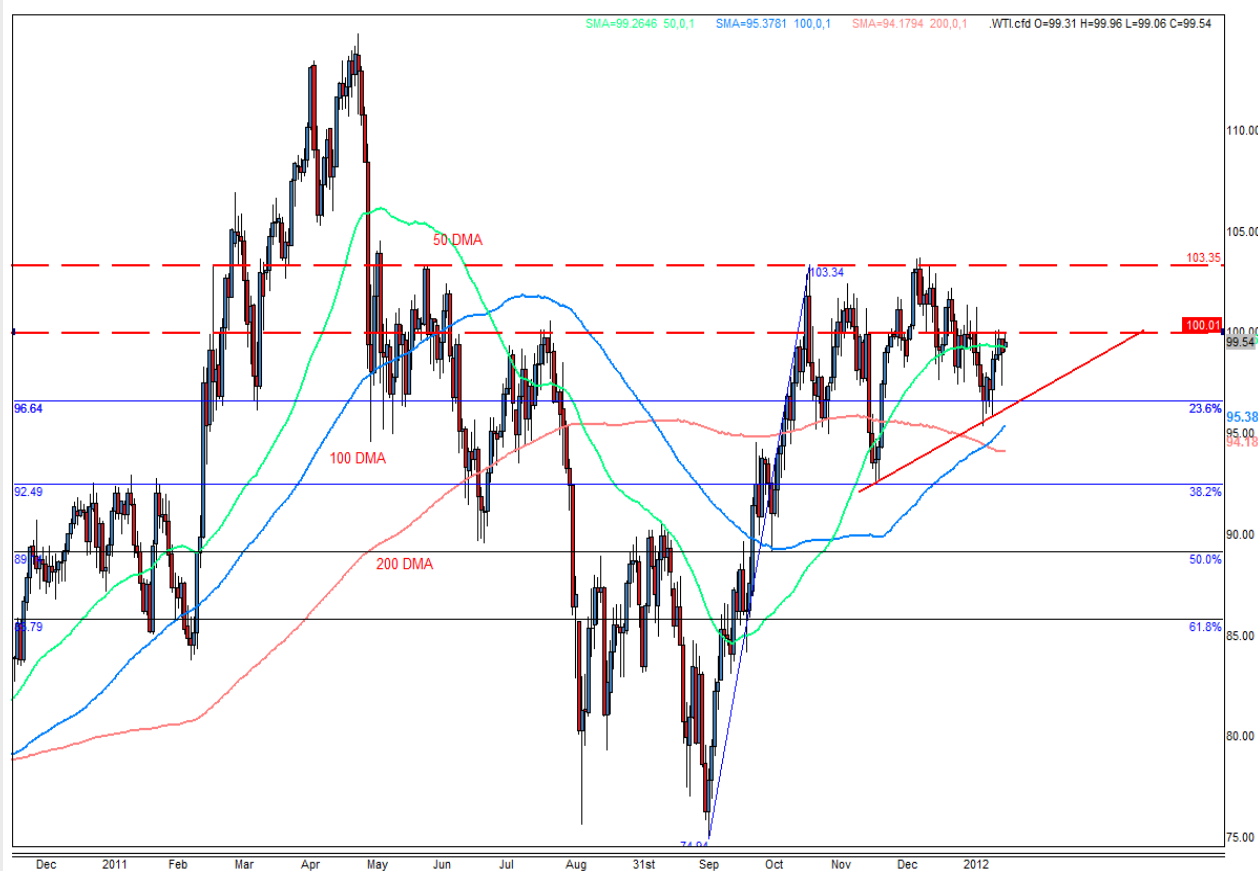
Acțiunile Barclays au înregistrat vineri una dintre cele mai mari modificări de preț în urma publicării de către grupul bancar a profiturilor pe anul 2011. Profitul înainte de taxe a fost cu 3% mai mic anul trecut, în ciuda unei creșteri a veniturilor cu 3%. Rezultatele unității de investiții au dezamăgit traderii, însă prețul acțiunilor și-a revenit puternic după scăderea inițială. Pe de altă parte, Barclays se află într-o situație financiară mai bună decât a multor bănci și are toate șansele să profite de pe urma unei reveniri a zonei euro. Prețul acțiunilor a fluctuat în jurul nivelului 237, care reprezintă retragerea de 50% a scăderii din Februarie-Septembrie 2011. Acest nivel a jucat rolul de rezistență săptămâna trecută. Dacă acțiunile reușesc să se mențină deasupra acestui nivel, următoarea țintă de creștere fiind 260. În cazul în care traderii nu reușesc să își consolideze câștigurile, atunci prețul este posibil să scădea până la nivelul 213. Acest nivel reprezintă retragerea Fibonacci a scăderii din Februarie-Septembrie și a jucat în ultimele luni atât rol de rezistență, cât și rol de suport (vezi marcajul cu cercuri).



*preț CFD

2. WTI LIGHT CRUDE OIL *

Traderii de petrol au continuat să se concentreze pe perechea valutară EUR/USD. Aprecierea monedei Euro (și slăbiciunea dolarului) a făcut să crească apetitul pentru risc și a încurajat specularea a petrolului. Parlamentul Grec a votat ieri în favoarea unor noi măsuri de austeritate, lucru care a dus la o creștere a prețului petrolului pe măsură ce temerile cu privire la o intrare în incapacitate de plată a Greciei au dispărut. Prețurile par să se fi plafonat momentan deoarece perspectiva cererii globale este nesigură. Agenția Internațională pentru Energie a redus săptămâna trecută perspectiva de creștere a cererii pentru petrol pentru a șasea lună consecutiv, în plus, excedentul comercial al Chinei a crescut puternic în urma unei scăderi de 15% a valorii anuale a importurilor. Exporturile au scăzut și ele ușor, alimentând astfel temerile cu privire la o posibilă reducere a ratei de creștere. Rata inflației a crescut și ea, ceea ce înseamnă că Banca Poporului din China ar putea decide să nu relaxeze politica monetară. WTI-ul a scăzut constant, începând cu momentul în care nu a putut trece peste nivelul de rezistență de \$103,30 per baril. Nivelul \$100 este noul prag superior, iar nivelul \$96,60 reprezentând retragerea Fibonacci de 23,6% a creșterii din Octombrie-Noiembrie, continuă să ofere în continuare suport.



*preț CFD

Avertisment cu privire la riscuri

Acest raport nu este destinat pentru a fi distribuit sau utilizat de către orice persoană sau entitate care este cetățean sau rezident, în România sau în orice altă jurisdicție, în cazul în care o astfel de distribuție, publicare sau utilizare ar fi contrară unei legi sau regulament, sau care ar putea face obiectul SSIF VIENNA Investment Trust SA. Toate materialele prezentate în acest raport, cu excepția cazurilor indicate distinct, sunt în conformitate cu drepturile de autor ale SSIF VIENNA Investment Trust SA. Niciunul dintre materialele, sau conținutul acestora, sau orice copie a acestora, nu pot fi modificate, transmise, copiate sau distribuite pentru orice altă parte, fără permisiunea scrisă a SSIF VIENNA Investment Trust SA.

Materialele ce conțin recomandări de investiții realizate de către VIENNA Investment Trust SA au un scop informativ și educativ, SSIF VIENNA Investment Trust SA nu își asumă responsabilitatea pentru tranzacțiile efectuate pe baza acestor informații. Datele obținute pentru redactarea materialelor sunt obținute din surse considerate de încredere, corectitudinea și completitudinea lor neputând fi totuși garantată. Informațiile cuprinse în acest raport exprimă anumite opinii legate de diverse clase de valori mobiliare reprezentate prin intermediul contractelor pe diferență. Decizia finală de cumpărare sau vânzare a acestora trebuie luată în mod independent de fiecare investitor în parte, pe bază unui număr cât mai mare de opinii și analize. SSIF VIENNA Investment Trust SA și realizatorul acestor tipuri de rapoarte nu își asumă niciun fel de obligație pentru eventuale pierderi suferite în urma folosirii acestor informații. De asemenea nu sunt răspunzători pentru veridicitatea și calitatea informațiilor obținute din surse publice sau direct de la emitenți. SSIF VIENNA Investment Trust SA avertizează clientul că performanțele anterioare nu reprezintă garanții ale performanțelor viitoare. Istoricul rapoartelor publicate și a recomandărilor formulate de SSIF VIENNA Investment Trust SA se găsește pe site-ul www.viennainvestment.ro la linkul [Analize](#). Rapoartele de analiză se pot actualiza sau modifica pe parcurs, la momentul la care SSIF VIENNA Investment Trust consideră necesar. Data la care se publică sau se modifică un raport este identificată în conținutul acestuia și/sau în cadrul canalului de distribuție folosit.

SSIF VIENNA Investment Trust SA ar putea deține în diferite momente valorile mobiliare la care se face referire în aceste materiale sau ar putea acționa ca formator de piață pentru acestea sau ar putea avea relații de afaceri cu emitenții respectivi. Materialele pot include date și informații publicate de societatea emitentă prin diferite mijloace (rapoarte, comunicate, presă, hotărâri AGA/AGEA etc.) precum și date de pe diverse pagini web.

SSIF VIENNA Investment Trust SA aplică măsuri de ordin administrativ și organizatoric pentru prevenirea și evitarea conflictelor de interese în ceea ce privește recomandările, inclusiv modalități de protecție a informațiilor, prin separarea activităților de analiză și research de alte activități ale companiei, prezentarea tuturor informațiilor relevante despre potențiale conflicte de interese în cadrul rapoartelor, păstrarea unei obiectivități permanente în rapoartele și recomandările prezentate. Investitorii sunt avertizați că orice strategie, grafic, metodologie sau model sunt mai degrabă forme de estimare și nu pot garanta un profit cert. Investiția în valori mobiliare este caracterizată prin riscuri, inclusiv riscul unor pierderi pentru investitori.

Autoritatea cu atribuții de supraveghere a SSIF VIENNA Investment Trust SA este Comisia Națională a Valorilor Mobiliare, <http://www.cnvmr.ro>. Aceste informații sunt prezentate în conformitate cu Regulamentul CNVM 15/2006 privind recomandările pentru investiții în instrumente financiare..